

Partea A (total 4puncte)

Deduceți formula de calcul(2.0puncte)

A.Schema instalației(0,5puncte)

Eroriledeterminării(0,5puncte)

Rezultatul final (1.0puncte)

Partea B (total 16 puncte)

1.Deduceți formula de calcul(0,25puncte)

Eroriledeterminării(0,25puncte)

B 1.Schema instalației(0,25puncte)

Rezultatul final (0,25puncte)

2. Formula de calcul(0,25puncte)

Eroriledeterminării(0,25puncte)

Rezultatul final (0,25puncte)

3.(0,25puncte) $L =$ _____

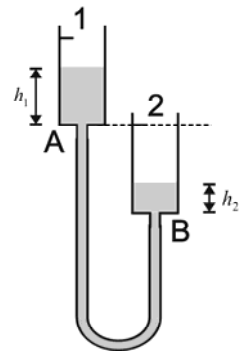
3.1 (0,25puncte) Înstareafinalăsystemul...

3.2 (0,5puncte)

3.3 (1,0puncte)

3.4(1,0puncte)

B 2.Schema instalației(0,25puncte)

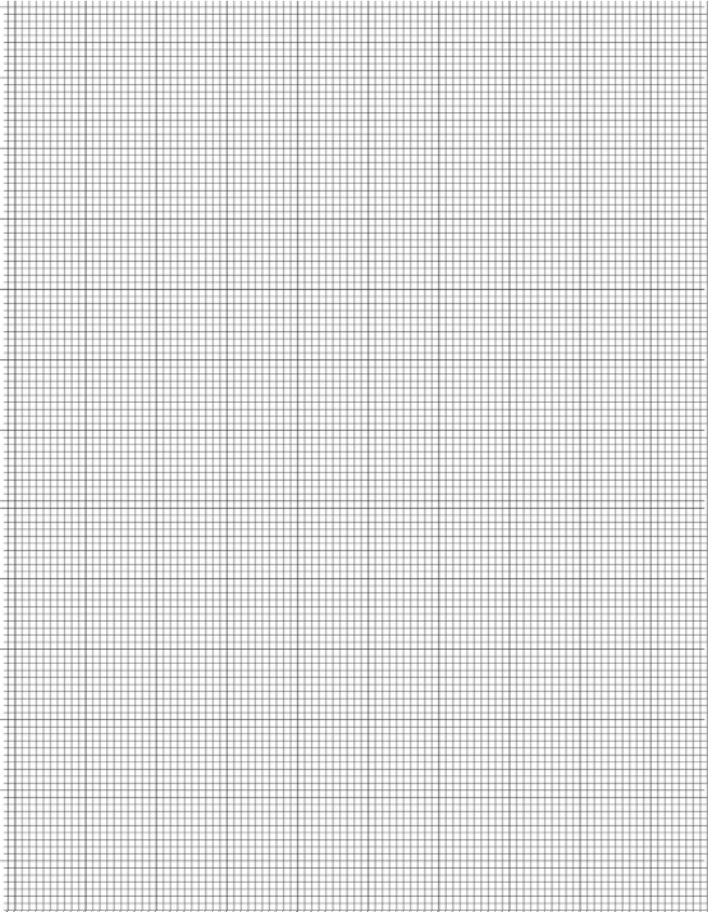


3.5

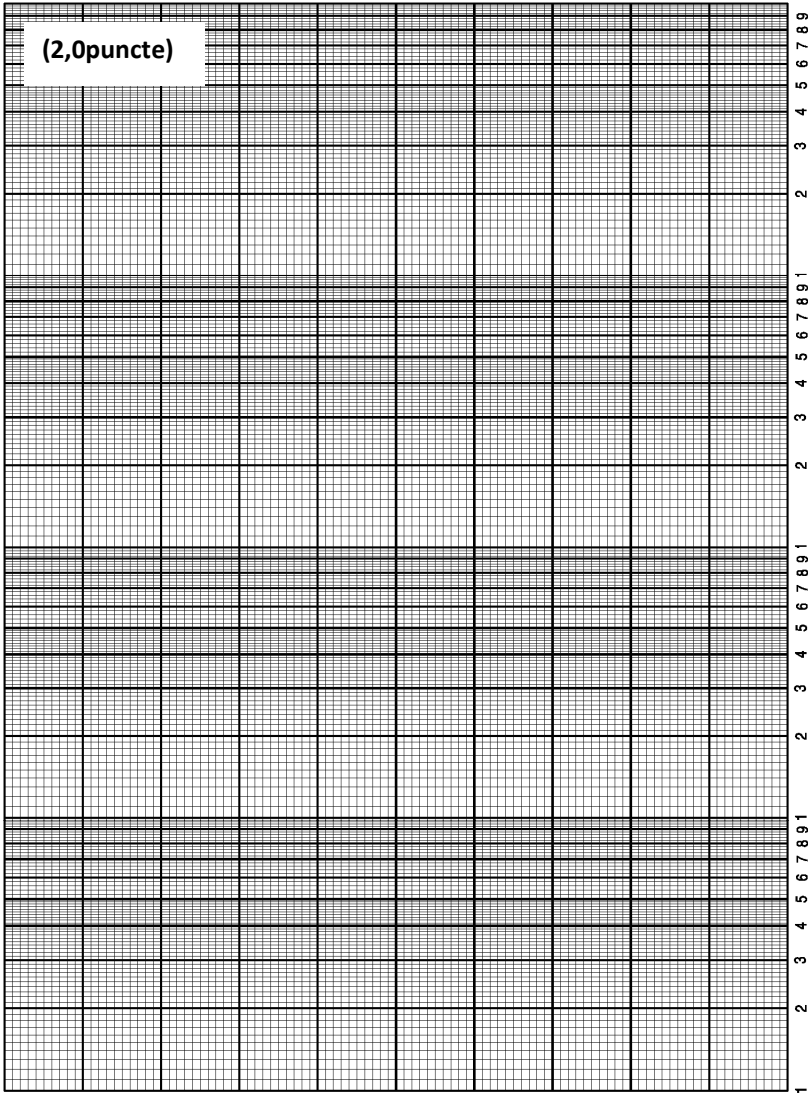
(3,0puncte)

h_2, cm					
t, s					

(2,0puncte)



(2,0puncte)



3.6 Deduceți formula de calcul **(2,0puncte)**

Erorile determinării **(1.0puncte)**

Rezultatul final **(1.0puncte)**